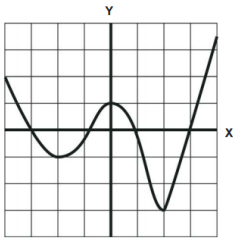




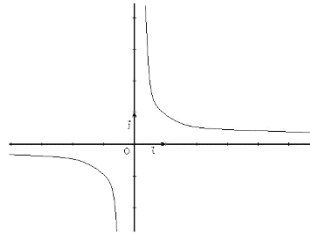
Matemáticas 2º E.S.O. Ev3. Ej3. Funciones Junio 17

1º) De las gráficas siguientes, ¿cuáles son funciones y cuáles no? Razona la contestación.

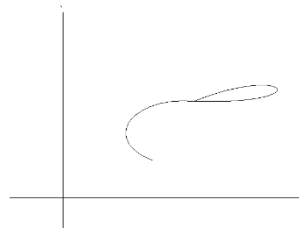
a)



b)



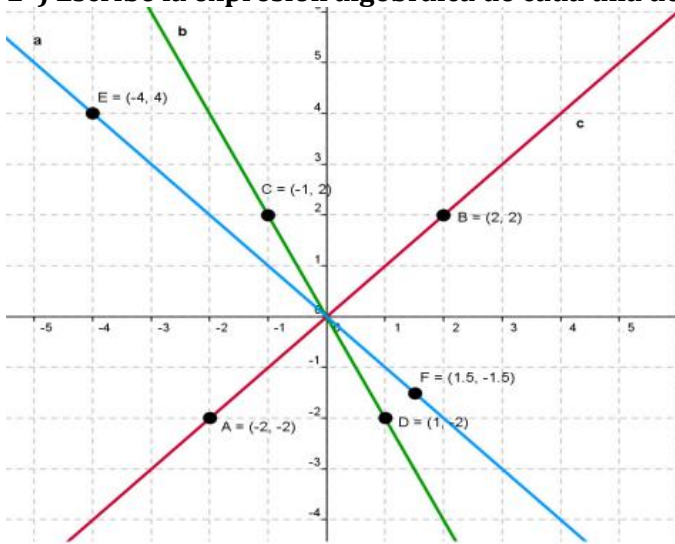
c)



Respuesta

- a)
- b)
- c)

2º) Escribe la expresión algebraica de cada una de las funciones siguientes a, b y c:



Respuesta

a)

b)

c)

Operaciones

3º) Escribe la expresión algebraica de la función afín que pasa por los puntos $P(-1, -2)$ y $Q(2, 3)$, y representala gráficamente.

Respuesta

4º) Una compañía de telefonía móvil cobra a sus clientes una cantidad fija al mes de 5 € más 20 céntimos por cada minuto de llamada. Se pide:

- a) Identifica las variables dependiente e independiente.
- b) Construye una tabla de cinco valores que relacione tiempos de 10, 20, 35, 40 y 50 minutos al mes con el coste de la factura mensual.
- c) Expresa algebraicamente la función que relaciona los minutos de llamadas al mes con el coste.
- d) Si un mes se ha tenido un coste de 8,70 €, ¿cuántos minutos se han llamado en el mes?

Respuesta

a) variable independiente x:

variable dependiente y:

b) Tabla de valores:

x	10	20	35	40	50
y					

c) Expresión algebraica:

d) Operaciones

Se han llamado _____ minutos

5º) En el cumpleaños de Sara algunos de sus compañeros de clase le compran un regalo que costó 50 €. Ese dinero lo pagarán a partes iguales entre los que participen.

- a) Responde, mediante una tabla identificando las variables, si participan 8 compañeros, ¿cuánto pondrá cada uno? ¿Y si participan 16? ¿Y si participan 20?
- b) Expresa y clasifica la función que relaciona el número de compañeros que participan y el dinero que tiene que poner cada uno.
- c) Representa la gráfica de la función.

Respuesta

a) Tabla:

Var. Ind $x \equiv$			
Var. Dep $y \equiv$			

b) La función es _____ y su expresión es:

c) Representación gráfica

Puntuación

- 1, 2 ----- 1 punto
- 3 ----- 2 puntos
- 4, 5 ----- 3 puntos