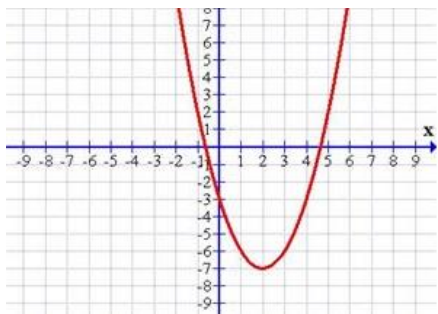


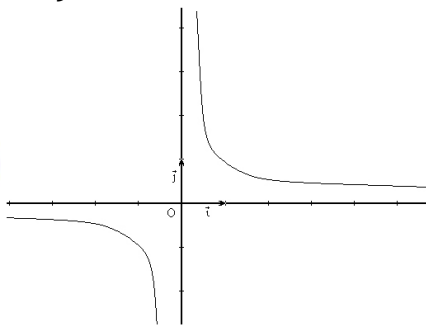


1º) De las gráficas siguientes, ¿cuáles son funciones y cuáles no? Razona la contestación.

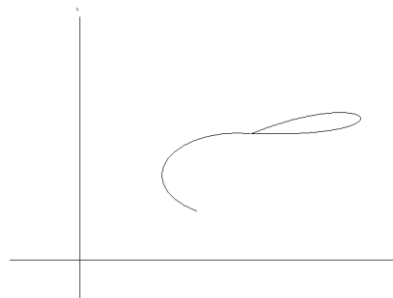
a)



b)



c)



Respuesta

- a)
- b)
- c)

2º) Representa gráficamente la función lineal que pasa por el punto  $P(-1,3)$  y escribe su expresión algebraica.

Respuesta

Operaciones

Expresión algebraica:

3º) Dada la función de expresión algebraica  $y = -3x + 1$  se pide, justificando la respuesta:

- a) Clasifícala.
- b) Indica su pendiente.
- c) ¿Crece o decrece?
- d) ¿Pertenece el punto  $P(-1,5)$  a la función?
- e) Halla los puntos de corte con los ejes coordenados
- f) Representala gráficamente.

- a) \_\_\_\_\_
- b) \_\_\_\_\_
- c) \_\_\_\_\_
- d) \_\_\_\_\_
- e) \_\_\_\_\_

f) Gráfica:

4º) Una compañía de telefonía móvil cobra a sus clientes una cantidad fija al mes de 5 € más 20 céntimos por cada minuto de llamada. Se pide:

- a) Identifica las variable dependiente e independiente
- b) Construye una tabla de cinco valores que relacione los tiempos de llamada de 10, 20, 35, 40 y 50 minutos al mes con el coste de la factura mensual.
- c) Expresa algebraicamente la función que relaciona los minutos de llamadas al mes con el coste.
- d) Si un mes se ha tenido un coste de 8,70 €, ¿cuántos minutos se han llamado en el mes?

**Respuesta**

a) **variable independiente x:**

**variable dependiente y:**

b) **Tabla de valores**

|   |    |    |    |    |    |
|---|----|----|----|----|----|
| x | 10 | 20 | 35 | 40 | 50 |
| y |    |    |    |    |    |

c) **Expresión algebraica** \_\_\_\_\_

d) **Operaciones**

**Se han llamado** \_\_\_\_\_ **minutos**

5º) En el cumpleaños de Sara algunos de sus compañeros de clase le compran un regalo que costó 50 €. Ese dinero lo pagarán a partes iguales entre los que participen.

- a) Responde, mediante una tabla identificando las variables, si participan 8 compañeros, ¿cuánto pondrá cada uno? ¿Y si participan 16? ¿Y si participan 20?
- b) Expresa y clasifica la función que relaciona el número de compañeros que participan y el dinero que tiene que poner cada uno.
- c) Representa la gráfica de la función.
- d) ¿Se trata de una función continua? ¿Por qué?

**Respuesta**

a)

|                     |  |  |  |
|---------------------|--|--|--|
| Var. Ind $x \equiv$ |  |  |  |
| Var. Dep $y \equiv$ |  |  |  |

b) **La expresión de la función es** \_\_\_\_\_ **y es** \_\_\_\_\_

c) **Representación gráfica**

d) \_\_\_\_\_

**Puntuación**

- 1, 2 ----- 1 punto
- 3 ----- 2 puntos
- 4, 5 ----- 3 puntos