



1º)

a) Completa los datos que faltan, redondeándolos, en la siguiente tabla estadística, donde  $x_i, f_i, F_i$  y  $h_i$  representan, respectivamente, los datos, la frecuencia absoluta, acumulada y relativa:

**Operaciones**

$x_i$	$f_i$	$F_i$	$h_i$
1	4		0,08
2	4		
3		16	0,16
4	7		0,14
5	5	28	
6		38	
7	7	45	
8			

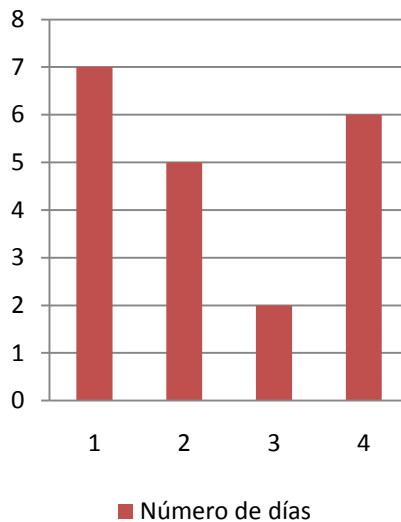
b) Calcula la moda y la mediana de la distribución anterior.

La moda es:  $Mo =$  \_\_\_\_\_ porque \_\_\_\_\_

La mediana es:  $Me =$  \_\_\_\_\_ porque \_\_\_\_\_

2º) El siguiente diagrama de barras muestra el número de escolares de un colegio que han ido al cine desde un día hasta cuatro en el último mes.

**Número de días**



Razona si son verdaderas o falsas las afirmaciones siguientes:

a) 13 escolares han ido más de 1 día al cine.

b) El 30% de los escolares han ido al cine más de 3 días.

c) La media es 3.

d) La frecuencia relativa del dato 3 es 0,15.

a) Es \_\_\_\_\_ porque \_\_\_\_\_

b) Es \_\_\_\_\_ porque \_\_\_\_\_

c) Es \_\_\_\_\_ porque \_\_\_\_\_

d) Es \_\_\_\_\_ porque \_\_\_\_\_

3º) El número de estrellas de los 40 hoteles de una ciudad viene dado por la siguiente serie:

1, 1, 3, 3, 4, 3, 4, 3, 1, 3, 4, 3, 3, 3, 2, 1, 3, 3, 3, 2, 3, 2, 2, 3, 3, 3, 2, 2, 2, 2, 3, 2, 1, 1, 1, 2, 2, 4, 1.

- a) Construir la tabla de distribución de frecuencias ( $f_i, h_i, F_i, H_i, p_i$ ).
- b) Calcula el número medio de estrellas de los hoteles de la ciudad.
- c) Calcula la mediana de los datos a partir de la tabla construida.
- d) Calcula el porcentaje de hoteles con menos de 3 estrellas.

a)

Nº de estrellas $x_i$	F. absoluta $f_i$	F. relativa $h_i$	$p_i\%$	F. absoluta acumulada $F_i$	F. relativa acumulada $H_i$	$x_i \cdot f_i$
<b>Totales:</b>	$N =$					

b) El número medio de estrellas por hotel es: \_\_\_\_\_

c) La mediana es \_\_\_\_\_ porque \_\_\_\_\_

d) El porcentaje de hoteles con menos de 3 estrellas es \_\_\_\_\_

4º) Los ingresos, por ventas, en millones de euros, en 500 empresas, vienen reflejados en la siguiente tabla:

Ingresos	[1,2)	[2,3)	[3,4)	[4,5)	[5,6)	[6,7)
Nº de empresas	50	80	170	90	56	54

Calcula los ingresos medios y dibuja un gráfico que represente los datos.

Intervalo Ingresos	Marca de clase $x_i$	Frecuencia absoluta $f_i$	$x_i \cdot f_i$

El número medio de ingresos es \_\_\_\_\_

El gráfico más adecuado es: