



1º)

a) Completa los datos que faltan en la siguiente tabla estadística, donde x_i, f_i, F_i y h_i representan, respectivamente, los datos, la frecuencia absoluta, acumulada y relativa:

Operaciones

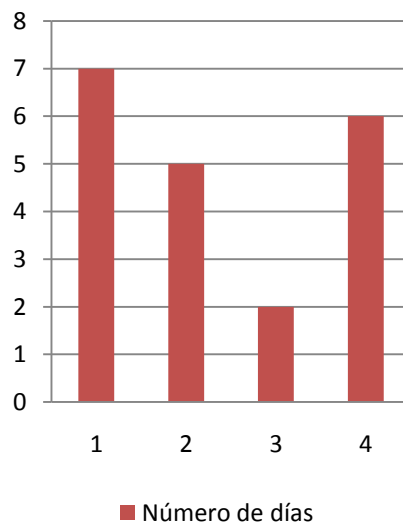
x_i	f_i	F_i	h_i
1	4		0,08
2	4		
3		16	0,16
4	7		0,14
5	5	28	
6		38	
7	7	45	
8			

b) Calcula la moda de la distribución anterior.

La moda es: $Mo =$ _____ porque _____

2º) El siguiente diagrama de barras muestra el número de escolares de un colegio que han ido al cine desde un día hasta cuatro en el último mes.

Número de días



Razona si son verdaderas o falsas las afirmaciones siguientes:

a) 13 escolares han ido más de 2 días al cine.

b) El 40% de los escolares han ido al cine más de 2 días.

c) La mediana es 3.

d) La frecuencia relativa del 1 es 0,35.

a) Es _____ porque _____

b) Es _____ porque _____

c) Es _____ porque _____

d) Es _____ porque _____

